

1. 學生一律在校食用團膳，午(晚)餐每人60元/餐，  
住宿生早餐為每人50元/餐。
2. 廠商贈送每人一組304材質餐具(碗、筷、匙)。



各班統一至合作社走廊抬取餐桶回教室。



由本校營養師量測溫度，食安有保障。

夏季男生制服式樣



校名、學號：  
南投高中  
418888

- 說明：
- ◎上衣白色底淺藍直條紋，國民領、單口袋之短袖衣服(夾克型下擺)。
  - ◎下褲為深藍色打三摺之平管長褲、兩側斜口袋、腰前置小口袋。
  - ◎黑色腰帶(光面白金色帶環)、平底光面黑色皮鞋、色棉襪。
  - ◎校名每字1公分，每字間隔0.6公分，全長約7公分。
  - ◎學號每字1公分，每字間隔0.2公分，全長約7公分。

夏季男生運動服式樣



學號：  
418888

- 說明：
- ◎夏季水藍色短袖休閒衫、深藍色滾邊運動短褲。
  - ◎運動鞋。

夏季女生制服式樣



校名、學號：  
南投高中  
416666

- 說明：
- ◎上衣白色底淺藍直條紋，白色國民領、單口袋之短袖衣服(曲線腰身，下擺開口分岔)。
  - ◎下褲為深藍色打三摺之平管長褲、兩側斜口袋、腰前置小口袋。
  - ◎黑色腰帶(光面白金色帶環)、平底光面黑色皮鞋、色棉襪。
  - ◎校名每字1公分，每字間隔0.6公分，全長約7公分。
  - ◎學號每字1公分，每字間隔0.2公分，全長約7公分。

夏季女生運動服式樣



學號：  
416666

- 說明：
- ◎夏季水藍色短袖休閒衫、深藍色滾邊運動短褲。
  - ◎運動鞋。

## 學校提供服裝 及書包採購！

1.115學年度新生校服學號繡

製為**233號綠色線**。

2.本校針對校服、書包已請廠商進行一系列提升材質，具舒適、耐用且安全之特性，並提供即時損壞修繕，有一年保固。

3.強烈建議您繡製學號，以利遺失時儘速領回。



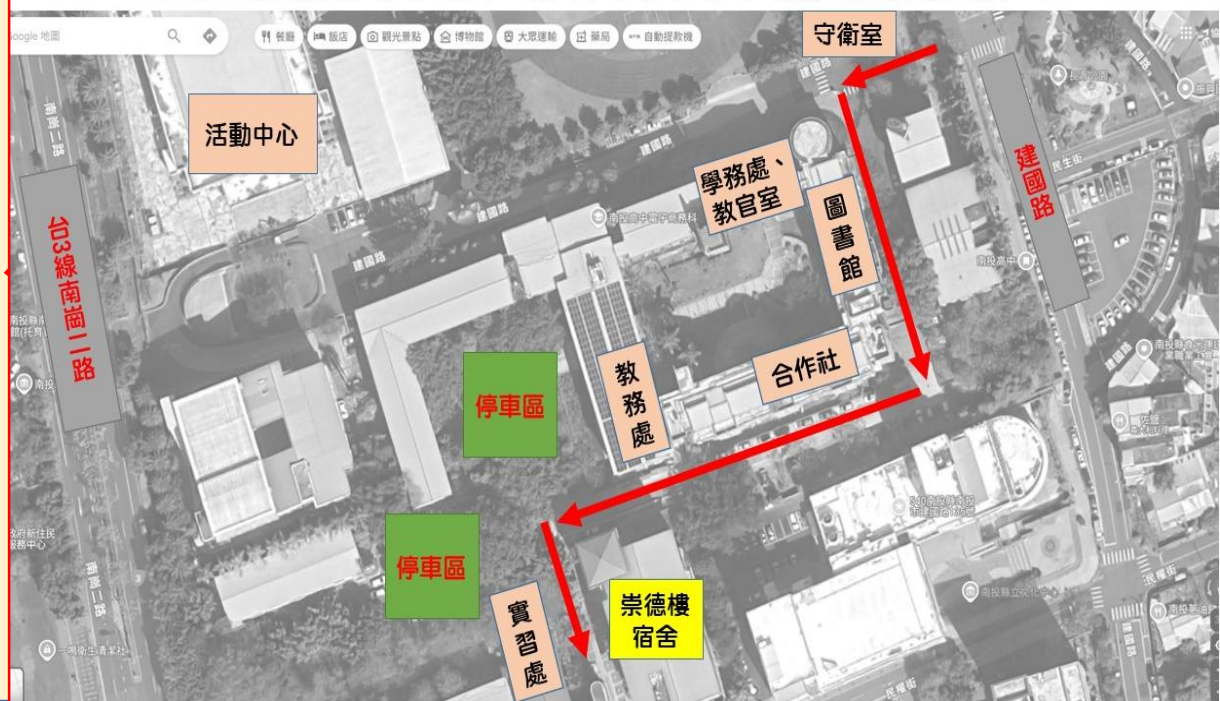
1. 學生宿舍為男、女生分樓層各10間雅房寢室，每間寢室8人成套寢具。寢室編排概以普通科、職業科區分為原則。
2. 115學年度高一新生可於8月05日(三)1600時後入住，家長車輛可直接入校停放於宿舍(崇德樓)附近空位。僅提供空床位、書桌椅及衣櫃，請自行準備盥洗器具、個人衣物、清潔用品、床墊、棉被、枕頭、蚊帳。
3. 住宿費用：第1學期統一4,725元，第2學期高一/二4,500元，高三3,600元。

4. 宿舍詳細資訊：本校首頁  
> 學務處 > 生活輔導組 >  
本校宿舍專區。



5. 住宿申請：新生(包含體育班音樂班)有意申請學住宿者，一律填寫住宿申請單於免試報到7月09日當天送交學務處，經學校審核後擇期於首頁公告入住名單。

### 國立南投高中學生宿舍家長車輛路線引導圖





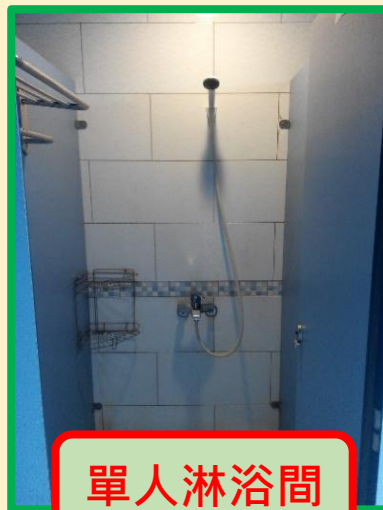
## 宿舍設施



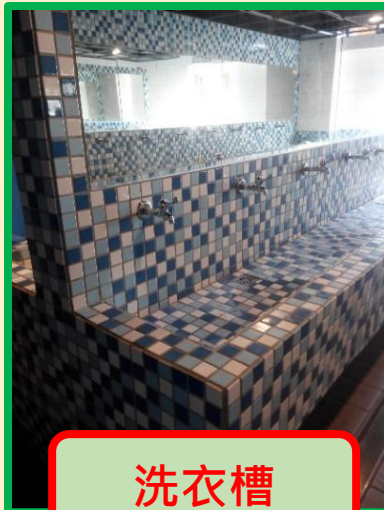
免投幣脫水機



投幣式洗衣機



單人淋浴間



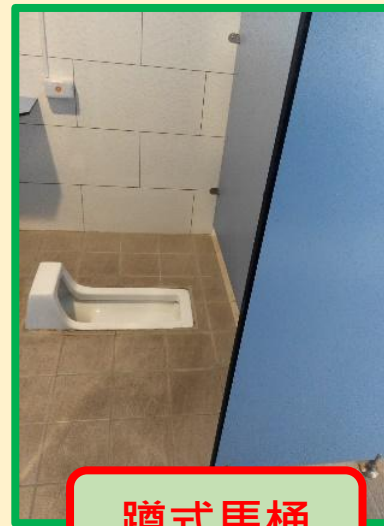
洗衣槽



防災設備



晾衣場



蹲式馬桶



男廁

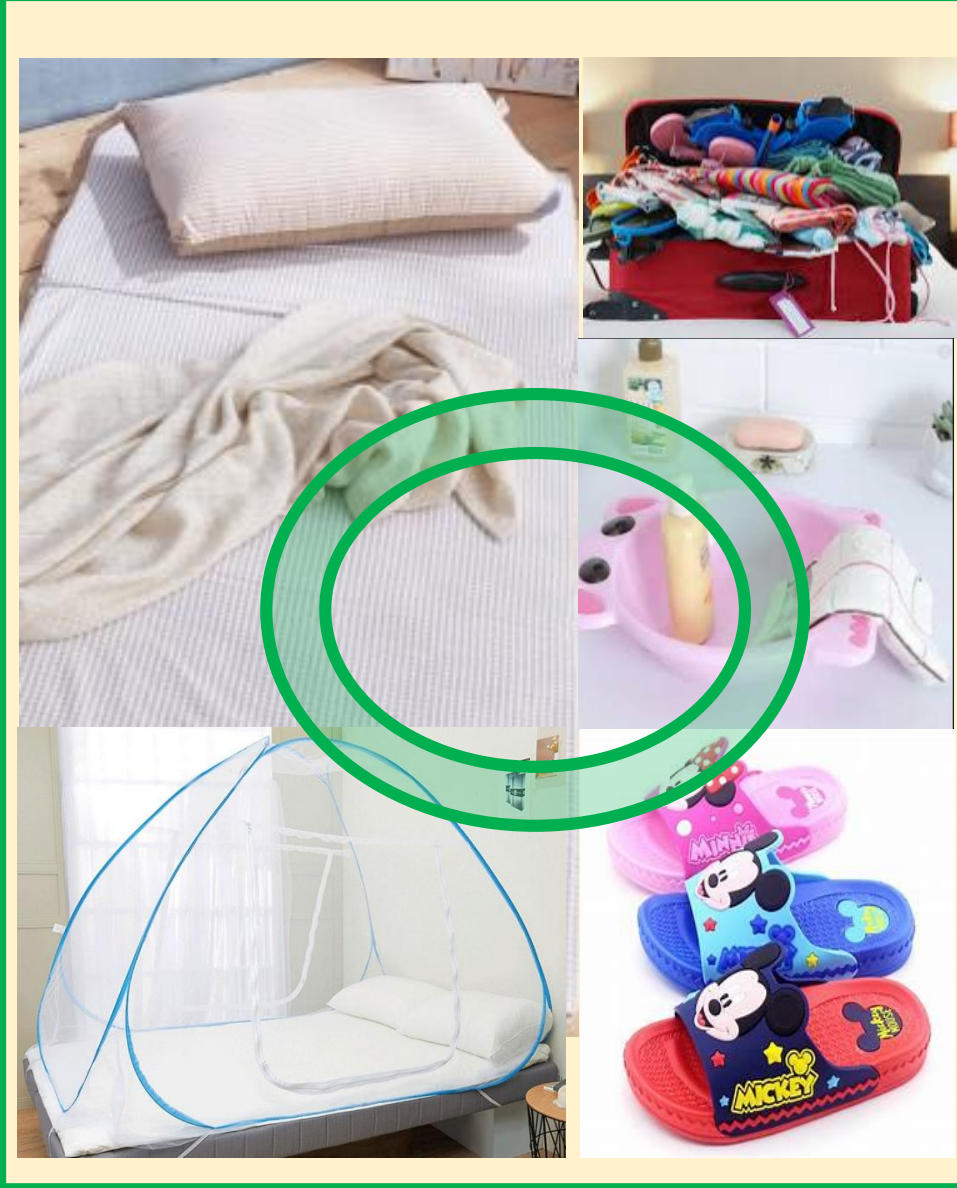


冰箱、飲水機



飲品販賣機

## 禁止攜帶與應帶物品



班(專)車詳細資訊：行政單位/學務處/生活輔導組/學生班(專)車暨交通安全專區 / 本校學生班(專)車資訊



學生班(專)車資訊

備註：  
 專車非校車，  
 為客運公司  
 為方便上下  
 學所提供之  
 專車服務。  
 \*無須登記  
 \*可用悠遊卡  
 \*數位學生證  
 \*總達客運  
 可用TPASS

運行方向		行經學校可搭專車/班車
1	台中方向(經大里.霧峰)	上學:總達客運-霧峰線專車(06:25第三市場發車) 放學:總達客運-霧峰線專車(放學時校內搭車)
2	台中方向(經德芳中投.碧興路)	上學:總達客運-中投線專車(06:40台中後站發車) 放學:總達客運-中投線專車(放學時校內搭車)
3	水里方向(經集集.名間.濁水)	上學:總達客運-5路班車(06:20水商發車) 放學:總達客運-5路班車(約17:15駛離學校)
5	中興方向(經中興-中學路口)	上學:彰化客運-6916A班車(06:00彰化發車) 放學:彰化客運-中興線專車(放學時校內搭車)
6	南崗方向(經草屯.佑民醫院)	上學:彰化客運-南崗線專車(06:55同德發車) 放學:彰化客運-6917A班車(約17:07駛離學校)
7	林子頭方向(經草屯-林子頭)	上學:彰化客運-6918A班車(06:20彰化發車) 上學:彰化客運-林子頭線專車(06:55大觀發車) 放學:彰化客運-林子頭線專車(放學時校內搭車)
8	彰化方向(走彰南路.縣庄)	上學:彰化客運-6919A班車(06:10彰化發車)
7	竹山.名間方向	上學:員林客運-6742A班車(06:15竹山發車) 放學:員林客運-6742A班車(約17:20經學校)

注意!! 班車可透過公路客運即時動態網查詢該公車的路線圖及時刻表



公路客運即時動態資訊網

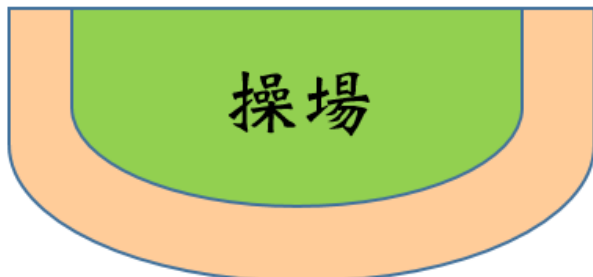
Highway Bureau, Ministry of Transportation and Communications

## 南投高中學期間各專車與班車相關總表 115.06.01 更新(提供參考)

客運	車別	路線	上下車站牌	路線	來程發車	來程到站	回程發車
總達	專車	台中 1 車(霧峰線)	上學專車於校門口下車 放學專車於校內搭車	0625 第三市場⇌0630 省農會⇌立人⇌霧峰⇌省議會⇌投高 1715	0630	0725	1715
總達	專車	台中 2 車(中投線)	上學專車於校門口下車 放學專車於校內搭車	0640 台中⇌國光橋⇌德芳中投⇌草商⇌碧興路⇌投高 1710	0640	0725	1710
總達	班車	水里 5 路車	有繞駛學校/學校下車 有繞駛學校/校門口搭車	0620 水里⇌投 54⇌152 線⇌台 3 線(內山公路)⇌投高 1710	0620	0730	1710
總達	班車	6333 台中-中興-水里	未繞駛學校/南投站	0625 台中千城→仁愛醫院→草屯→中興→南投(約 75 分)→水里	0622	0739	
總達	班車	6333C 台中-興大-水里	未繞駛學校/南投	0645 台中千城→仁愛醫院→草屯→中興→南投(約 75 分)→水里	0645		
彰客	專車	南崗線	上學專車於校門口下車	0655 同德→草屯→太清宮→祐民醫院→營盤路口→投高	0655	0730	
彰客	班車	6917A(經南崗)	有繞駛學校/校門口搭車	1655 南投→1700 投高→南崗→草屯→彰化(含蓋南崗線)			1705
彰客	專車	林子頭	上學專車於校門口下車 放學專車於校內搭車	0655 大觀⇌水利會⇌林子頭⇌福興里⇌新興里⇌投高 1710	0655	0728	1710
彰客	班車	6918A(經林子頭)	有繞駛學校/學校下車	0620 彰化→草屯→林子頭→投高→南投(含蓋林子頭線)	0620	0747	
彰客	專車	中興線	放學專車於校內搭車	投高 1710→中興站(回程到此)			1710
彰客	班車	6916A(經省訓團)	有繞駛學校/學校下車	0600 彰化→草屯→省訓團→投高→南投(含蓋中興線)	0600	0745	
彰客	班車	6919A 彰化-南投(經縣庄)	有繞駛學校/學校下車	0610 彰化→走彰南路→縣庄→快官國小→投高→南投	0610	0726	
彰客	班車	6920 內城	未繞駛學校/南投站	中寮內城-走投 22-民族路-復興路(最近)			
彰客	班車	6925 南投-員林(經樟普寮)	未繞駛學校/文化中心	走 139→下樟空			
彰客	班車	6926 南投-赤水(經錦梓)	未繞駛學校/南投站	139 乙→150 線			
彰客	班車	6927 南投-田中(經田仔)	未繞駛學校/南投站	走 150→139 乙→150 乙→五育→南投			
彰客	班車	6928 南投-赤水(經松柏坑)	未繞駛學校/南投站	田中(A 延駛)→赤水→走 139 乙→松柏坑→南投			
彰客	班車	6929 南投-鄉親寮	未繞駛學校/南投站	走 139→中寮→鄉親寮			
彰客	班車	6875 南投-中興-埔里	未繞駛學校/南投站	埔里→走台 14→3 甲線			
員客	班車	6742 台中-竹山	未繞駛學校/南投站	竹山→名間→投高→中興→台中			

**注意!!** 同學搭乘未繞駛學校的班車，可在Google Map用公車路線方式查詢鄰近學校的下車站牌，從家樂福南投站至學校約步行約1.2公里12分鐘。

## 國立南投高中學生專車/班車放學候車位置圖

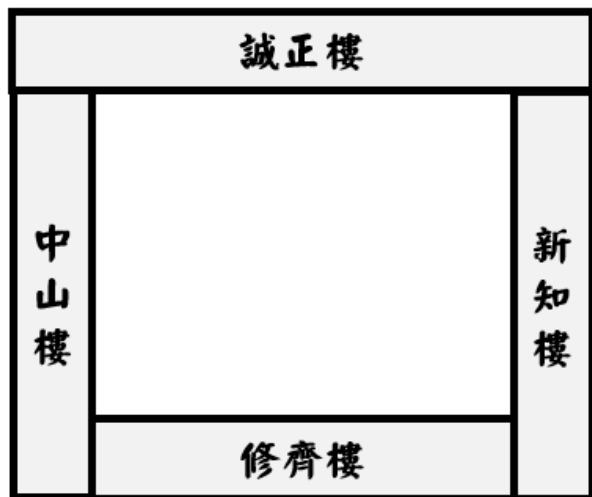


彰客-林子頭專車  
(17:10發車)

彰客-中興線專車  
(17:10發車)

總達-2車中投線專車  
(17:10發車)

總達-1車霧峰線專車  
(先至投商17:12到校)



守衛室

學校大門

機車  
停車區

致知樓

格物樓

總達5路班車  
(17:15駛離)

員林客運6742A  
(約17:20到站)

建國路

彰化客運6917A  
(17:10駛離)

長春公園

民生街

## 暑輔期間專車及經學校班車訊息

學校專車及經學校班車

總達客運

專車

班車

台中  
1車  
霧峰線

台中  
2車  
中投線

5路

暑輔  
併車路線

暑輔  
加班車

彰化客運

專車

班車

放學  
中興線

上學  
南崗線

上放學  
林子  
投線

暑假  
停駛

暑假  
停駛

暑假  
停駛

早上  
6916A

放學  
6917A

早上  
6918A

早上  
6919A

員林客運

班車

6742A

暑假  
停駛

補充：欲查詢住家至鄰近學校之班車，可下載IBUS客運APP查詢站牌位置及即時動態，或利用Google Map選擇大眾運輸方式利用規劃路線查詢。

## 學生校內停車申請

### ●一般腳踏車：

1. 一般腳踏車校內停車無需申請。
2. 騎車時請全程配戴安全帽，未配戴安全帽者經發現將依規定給予懲處。
3. 車輛請統一停放在進校門後右側停車棚。

### ●機車、微型電動二輪車或電動輔助自行車等動力運輸工具：

1. 欲將機車、微型電動二輪車或電動輔助自行車等動力運輸工具停放至校內停車棚的同學，皆需事先完成申請並張貼停車識別貼紙，未依規定申請及張貼者不得停放，未依規定停放者將依規定懲處。
2. 高一新生可於開學時暫時停放，請在開學後**一個月內**完成申請。
3. 申請辦法：至學務處教官室拿取申請表→詳閱申請表上規定事項並確實遵守→填妥申請表上資料及備妥文件→經家長同意及導師簽完名→至教官室申辦→核發停車識別貼紙→張貼停車識別貼紙後即可停放。

## 家長接送時請勿違規停車

