



大立機器工業股份有限公司



# 113學年度 彰化師範大學 招生宣導簡報

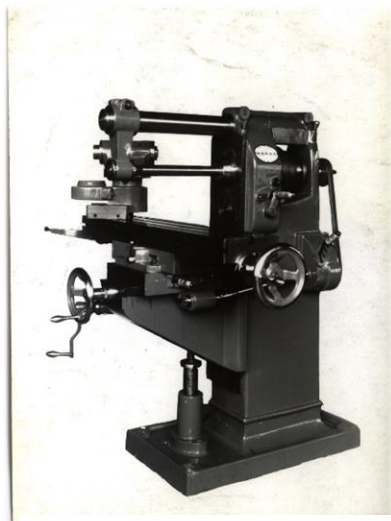


簡報人：黃歆雁 助理

2023.10.24

DAHLIH

- ▶ 成立於1960年，創辦人以車床加工起家。
- ▶ 1966年製造第一部銑床。
- ▶ 為台灣歷史最悠久的銑床與綜合切削加工機專業製造商之一。



第一部臥式銑床



第一部立式銑床



# 公司沿革

大立機器

1965年

台中市南區創立『大立機器廠』

1977年

工廠遷至烏日區中山路，廠區面積為4500坪。

2000年

購地8000多坪於霧峰區；A廠5000坪、B廠3300坪。

2003年

完成遷廠計劃，繼續從事高精度工具機之研發及生產。

2010年

為因應高精度工具機之量產需求，進行擴廠。

2014年

與勤益科大機械系合作辦理「雙軌計畫專班」。

2020年

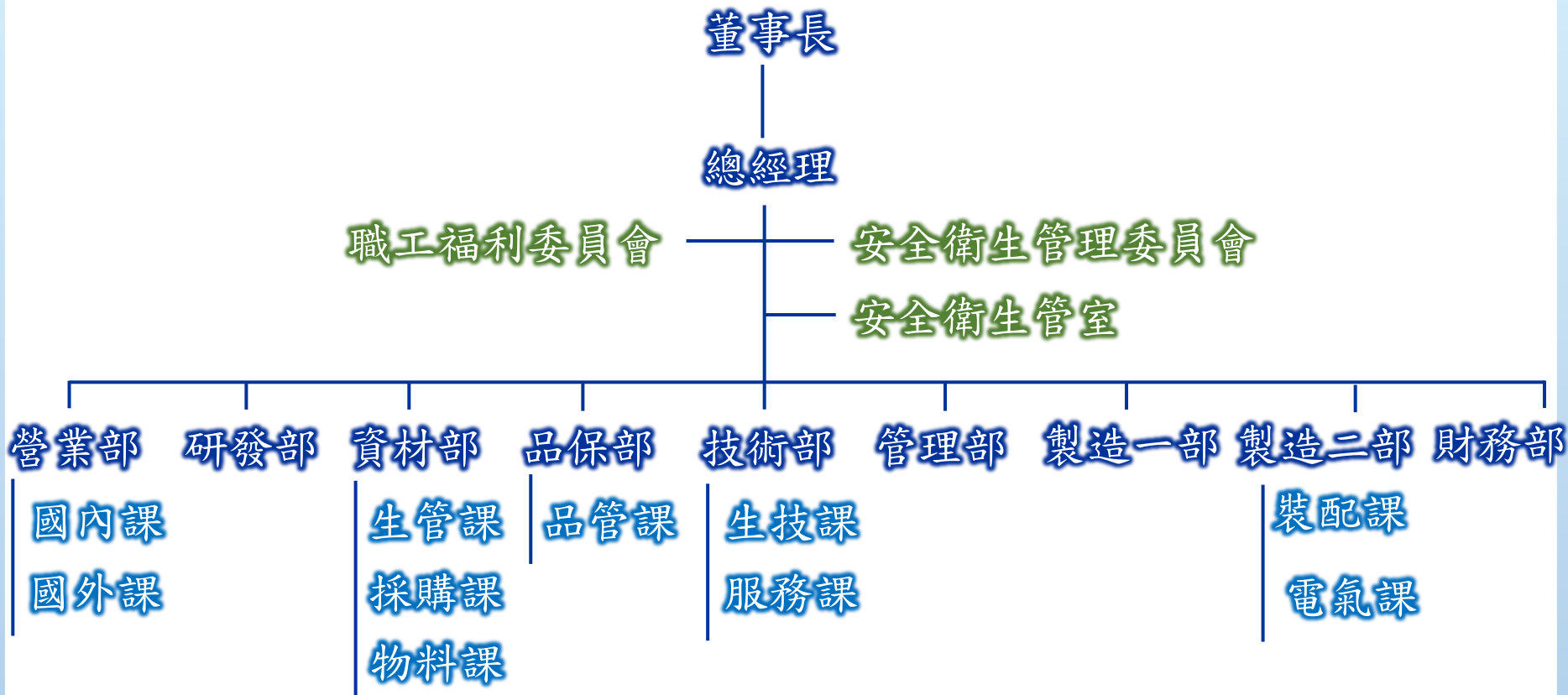
參加「口罩國家隊」，支援口罩機組裝。





# 公司組織

大立機器

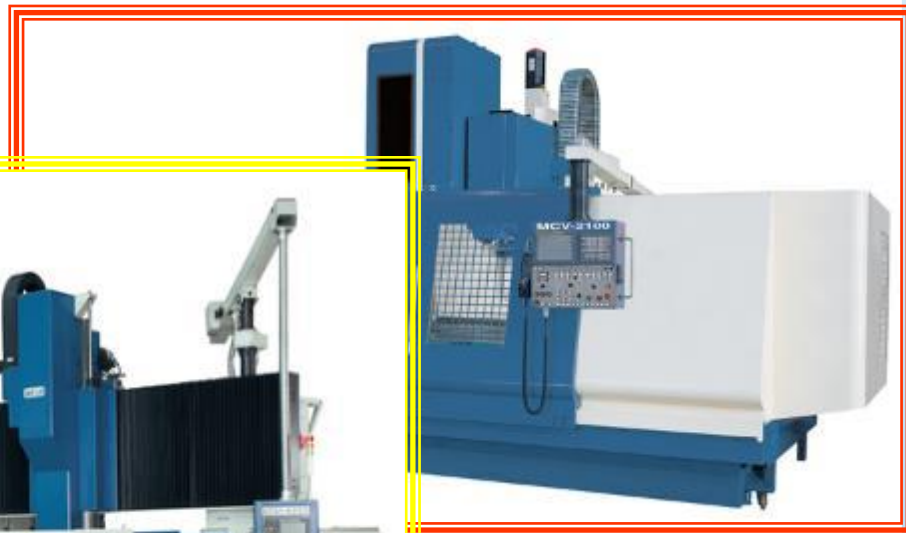


DAHLIH

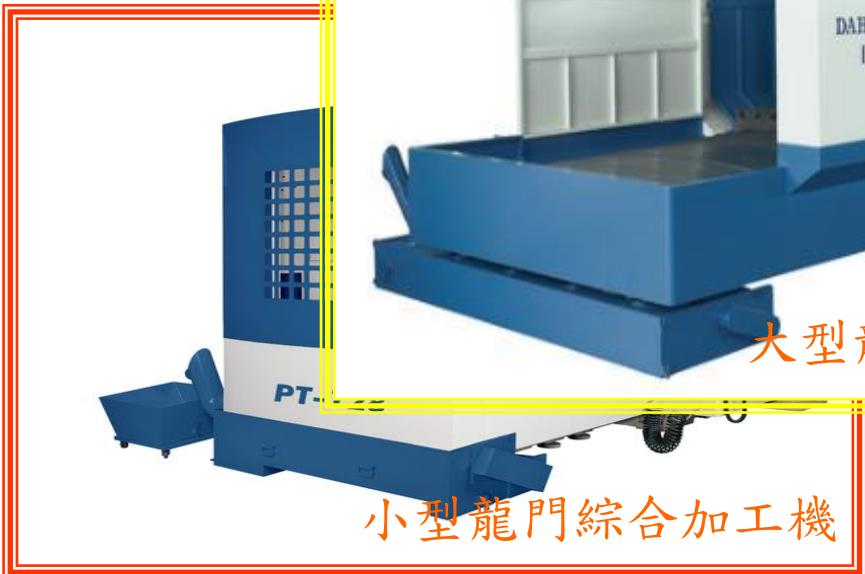


# 主要產品

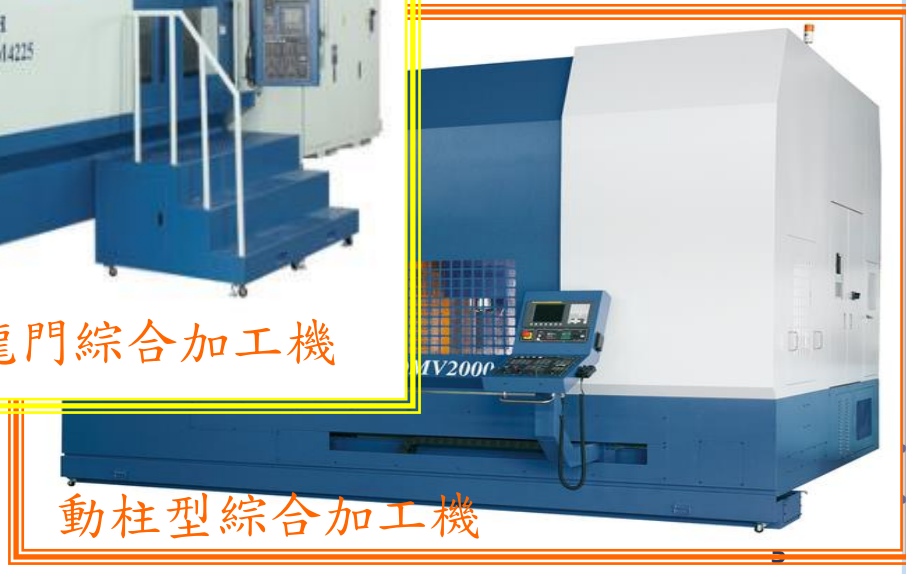
大立機器



大型龍門綜合加工機



小型龍門綜合加工機



動柱型綜合加工機



DMH-630



DCM5X-3228



# 產品主要市場

大立機器



DAHLIH



# 廠區設施

大立機器

為工具機廠少數擁有加工與組裝生產線之廠商

組裝廠

A廠區&辦公大樓



B廠區



加工廠





# 主要設備

本公司擁有完整的產品生產線與檢校設備  
關鍵性設備來自日本與歐洲等先進國家。



## 檢 驗 設 備

- 三次元量床 (Zeiss)
- 齒輪檢驗儀
- 雷射干涉儀 (HP Renishaw)
- 主軸溫昇動態精度量測系統 (Lion)
- 硬支撐平衡機 (G-Tech)
- 頻譜分析量測系統 (SigLab)
- 電子水平儀
- 自動準值儀

## 自 製 零 件

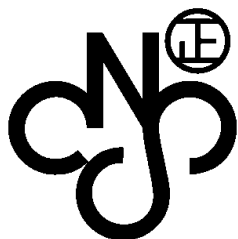
- 主體鑄件
- 主軸

## 工 廠 設 備

- 五面加工機 (Okuma)
- 龍門磨床 (Waldrich Coburg)
- 龍門磨床 (Sumitomo)
- 內外圓磨床 (Kellenberger)
- 彈性製造系統 (FMS)



# 品質認證



➤ 2022年 台灣TS工具機標章

➤ 2022年 英國UKCA認證



➤ 2018年 歐盟CE認證

➤ 2018年 EMC(電磁兼容性測試)認證



➤ 2015年 ISO 9001認證

➤ 1995年 台灣精品獎



➤ 1992年 工具機創新產品佳作獎

➤ 1980年 中央標準局(正)字標記



➤ 1979年 品管甲等

## ► 建教合作（技高端）

- 沙鹿高工（輪調式）－1976~1994（18年）
- 高英商工（輪調式）－1990~1998（8年）
- 霧峰農工（輪調式）－2005~2019（14年）
- 霧峰農工（階梯式）－2020~
- 與多所技高辦理實習式建教合作－南投高中、慈明高中、員林農工、新營高工、花蓮高工、台東高工





# 辦理建教／產學合作之經歷

大立機器

## ► 產學合作（技專端）

### ● 勤益科大

- 工管系產攜專班－2008～
- 機械系雙軌專班－2014～
- 機械系產攜專班－2020～
- 企管系產攜專班－2021～
- 智動化系產攜專班－2023～
- 機械系校外實習

### ● 彰師大

- 工教系產攜專班－2024～

### ● 虎尾科大

- 機電輔系產攜專班－2021～



國立彰化師範大學  
National Changhua University of Education



國立虎尾科技大學  
NATIONAL FORMOSA UNIVERSITY



✓113學年度彰師大-智慧機電整合產攜專班

→需求名額2名

➤品保部-品質檢驗及管理。



# 各單位資深訓練人員

部門	訓練員	職稱	訓練、指導項目	工作 資歷
製一部	劉OO	副理	綜合加工機加工技能指導	40年
製一部	陳OO	課長	加工技能指導(全)	20年
製一部	黃OO	組長	切削中心機操作訓練	34年
製二部	劉OO	經理	綜合加工機組裝技能指導	46年
製二部	黃OO	課長	裝配課技能指導(全)	28年
製二部	何OO	副課長	工具機頭部組裝	15年
技術部	莊OO	課長	技術部技能指導(全)	20年
研發部	夏OO	經理	研發部技能指導(全)	32年
研發部	張OO	副理	智慧機械設計開發應用	24年
品保部	邱OO	專員	品保部技能指導(全)	29年

訓練人員皆為資深實務工作者，可充份發揮實務經歷的教授及傳承!!



每年依訓練需求  
舉辦補充訓練



刀具研磨技巧



機械識圖

2019 07 24



鏟花目的及檢驗



## 薪資

1. 基本工資（技高端實習期間）
2. 按簡章高於基本工資並逐年調薪（技專端）

## 福利

提供宿舍

三節／生日賀禮

提供三餐

員工旅遊補助

員工制服

尾牙／自強活動



提供獎學金鼓勵優秀的技術生

【附件六】

國立嘉峰高級農工職業學校一〇五學年度一學期  
大立建教公司應頒發技術生獎學金學生名冊暨獎學金領取清冊

班級	姓名	職能 成績	學業 成績	操行成 績	應領金 額(元)	所屬 公司	領取簽章	備 註
機建一甲	林明辰	82	80	無記過	\$600	大立		
機建二甲	林嘉信	80	80	無記過	\$600+	大立		
機建二甲	林嘉俊	82	81	無記過	\$600+	大立		
機建二乙	洪士剛	80	85	無記過	\$600	大立		
機建二乙	詹聖					大立		



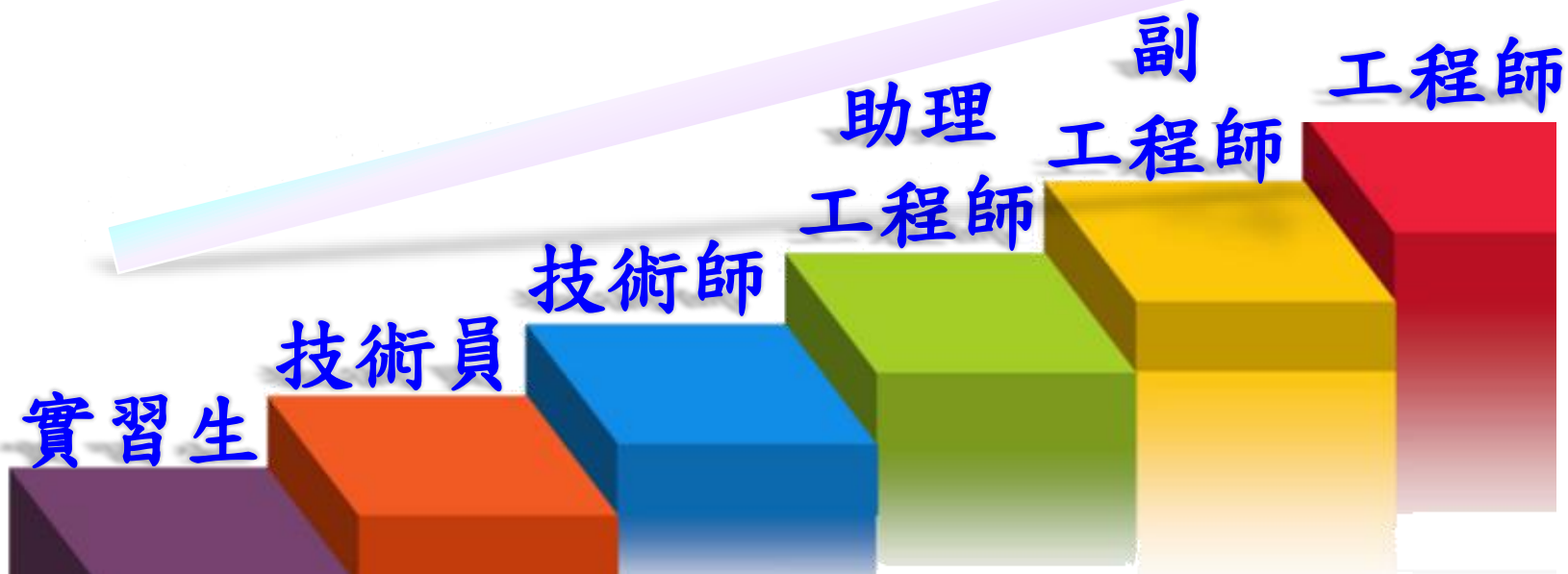
於集會時由主管公開表揚！



# 多元培訓及升遷管道

- ✓ 技專班期間以正式員工任用。
- ✓ 技專班期間依專長及適應性提供輪調或轉調輔導。
- ✓ 逐年依職能成長，適時給予職等(職級)晉升。

明確的職涯  
升遷管道







寢室



淋浴間



洗衣間





籃球場



KTV室



撞球桌



自動販賣機

## ➤ 公司環境

- 完整的生產製造體系。
- 專精於綜合加工機研發、製造與銷售
- 於民國63年起即先後和沙鹿高工、高英商工、霧峰農工配合輪調式、階梯式與實習式建教合作教育訓練至今，具備多年辦訓經驗。

## ➤ 技能訓練及輔導優勢

- 札實的技術生養成訓練及補充訓練
- 經驗豐富且技術純熟的資深技術指導人員
- 位主管及技術師具建教生背景，更能同理技術生學習需求及志向所在，亦能於技術、職涯規劃、適應問題…等，給予適當回饋。

## ➤ 職涯升遷

- 完整的技術生升遷管道。
- 與多所國立科大進行產學合作，讓優秀的實習生能夠順利直升科大，延伸學習觸角，使其能繼續鑽研更高知識，獲取更高文憑。

## • 具體成果

- 技術生之留任即為對公司的最大肯定！
- 校方之相關單位之評核皆獲得良好的成績！





職場環境每年吸引各技職院校安排前來實施教學參訪，本廠並提供職場體驗，提高學生對機械課程的興趣。



大立機器工業股份有限公司



Thank

you



DAHLIH