

鉅業精機股份有限公司 企業簡介

MILLSTAR
JIUH-YEH

公司簡介

- 公司名稱：鉅業精機股份有限公司
- 創立日期：民國77年04月01日
- 主要產品：傳統銑床、CNC綜合加工中心機
- 資本額：1億
- 員工人數：60人
- 公司位置：台中市大里工業區

總廠：台中市大里工業區工業十一路195號

二廠：台中市大里工業區工業十一路151號



總廠



二廠

主要產品



傳統床型銑床



膝型銑床



立式加工中心機



臥式加工中心機



五軸加工中心機

MILLSTAR

JIUH-YEH



智能化、遠端監控系統

鉅業產品

- 傳統床型銑床
- 系列：V系列(V520~V850)
- VH系列(VH450~VH780)
- 特色：
 - VH為立橫兩用銑床、主軸結構設計為立橫一體設計。



- 立式加工中心機
- 系列：LMV系列、BMV系列
- 特色：
 - BMV系列最大行程達2500mm。

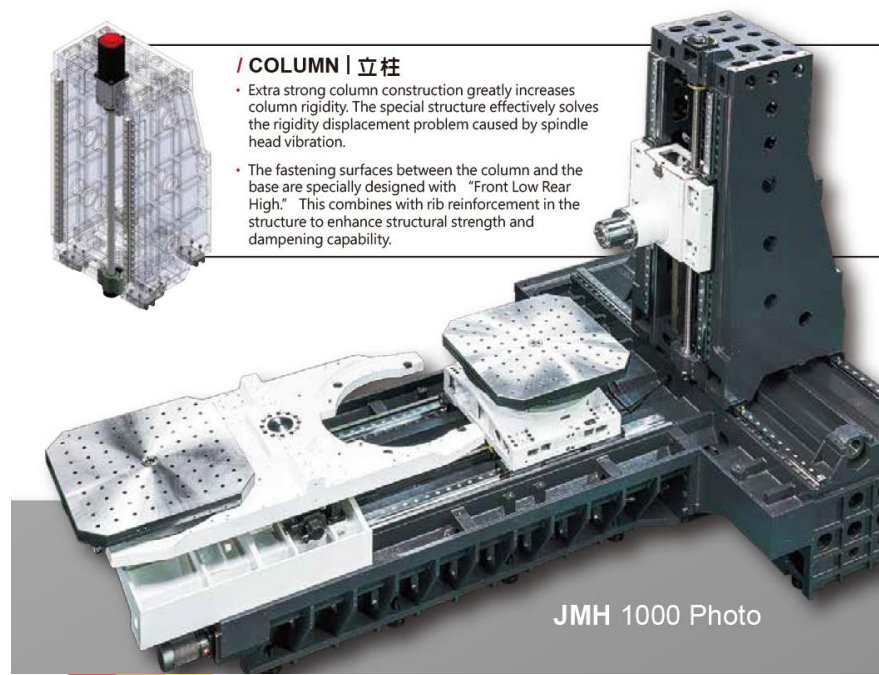


鉅業產品-臥式加工中心機

- JMH、LMH、BMH系列

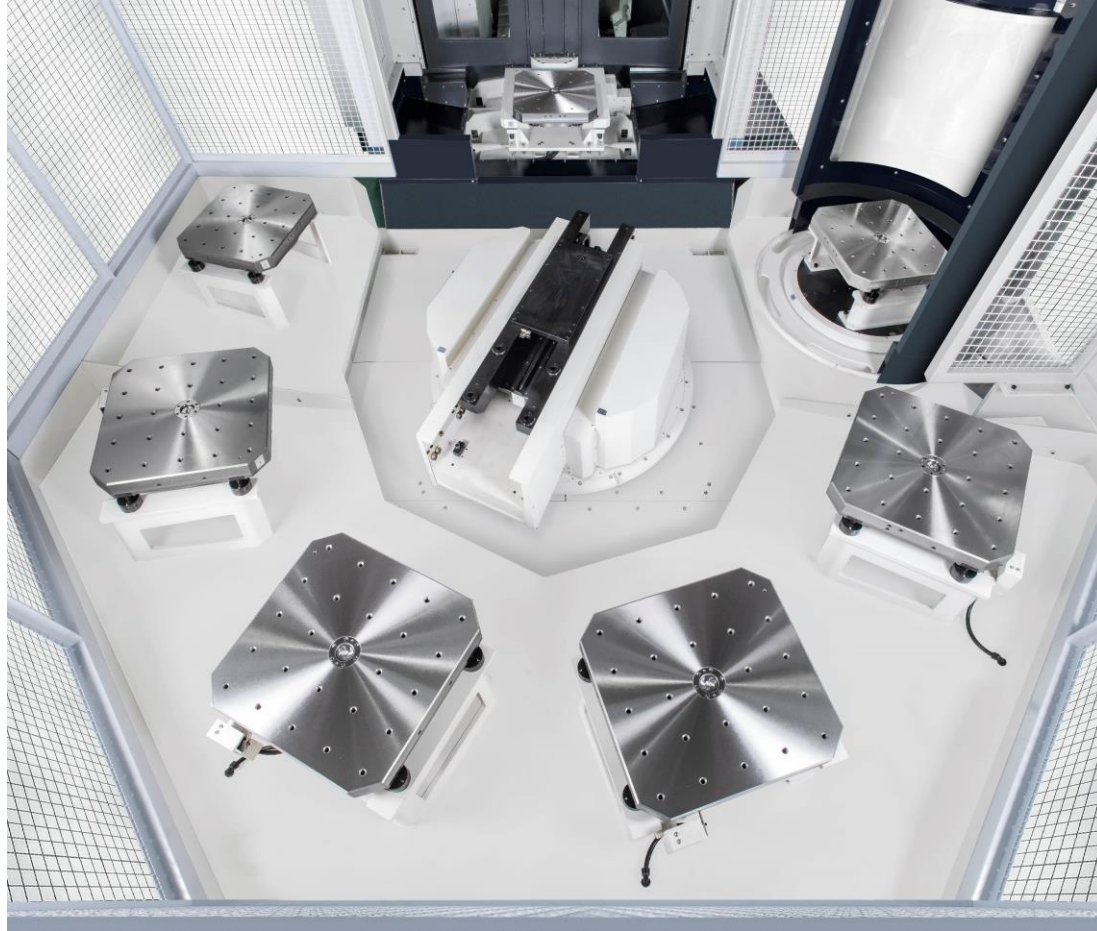
- 特色：

- JMH系列採APC交換盤設計，能快速換盤，減少工件上下料時間
- 可導入多面盤交換系統。
- LMH系列最大加工盤面達1000*1000mm
- BMH系列最大可加工行程達2500mm



臥式加工中心機

鉅業產品-臥式交換盤自動化系統



鉅業產品-五軸加工中心機

- JLU系列(JLU350、JLU620、JLU80)
- JLU620採三軸動柱設計，提供高速高穩定的加工特性。
- JLU800採天車式結構設計，提供高速高穩定的加工特性。



鉅業未來發展

多軸向
多主軸



立橫兩用銑床



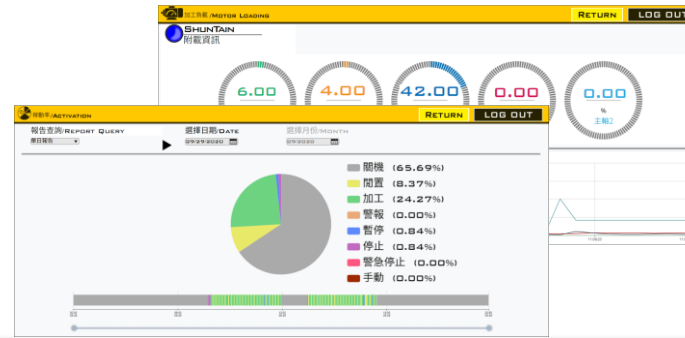
雙主軸加工中心機



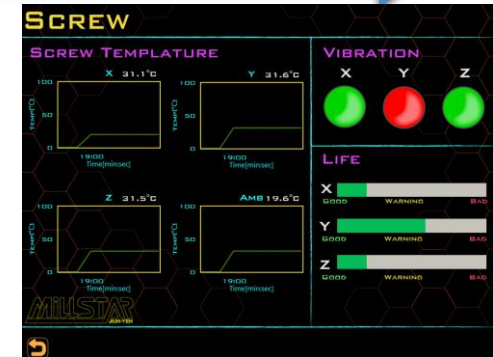
五軸加工中心機



智慧化

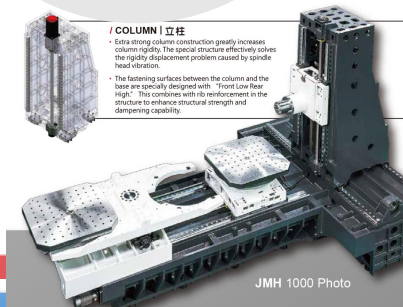


遠端監控系統



智能化系統

自動化



APC系統



六塊盤系統



機械手臂系統



公司福利

- 獎金 / 禮品類：
 1. 年終獎金
 2. 三節獎金/禮品
- 保險類：勞保、健保、團保、勞工退休金提撥
- 設備類：員工宿舍(每月酌收500元)
- 不定期舉辦旅遊、聚餐等活動



公司福利

- 制度類：

1. 員工制服
2. 誤餐費
3. 績效獎金
4. 順暢的升遷管道
5. 廠內外教育訓練

- 請/休假制度

1. 週休二日
2. 特休/年假
3. 國定假日比照公家機關休假

- 補助類：

1. 婚/喪喜慶禮金
2. 生育賀禮
3. 每月慶生蛋糕
4. 國內外出差差旅費補助

產攜班-培訓計畫



產攜班-薪資說明

技
高
階
段

27,400元/月

技
專
階
段

30,000元/月

非寒暑假期間，每周上班4天，月薪30,000元

寒暑假期間，每週上班5天，月薪30,000元

報告結束、謝謝聆聽

MILLSTAR
JIUH-YEH