

僑光科技大學



115
學年度



不需學/統測、筆試、面試
不分群類 自由選系

免報
名費喔

★115年1月23日公告單獨招生簡章，請把握入學機會，立即報名！

★進修部報名日期：115年2月25日至8月7日

★日間部報名日期：115年8月6日至8月12日

日間部、進修部獨招名額

學院	系名	日間部	進修部
商學與管理學院	財務金融系	50	45
	企業管理系	30	100
	行銷與流通管理系	45	100
	財經法律系	20	45
	國際貿易系	11	---
觀光與餐旅學院	觀光與休閒事業管理系	30	50
	餐飲管理系	10	50
	旅館與會展管理系	10	5
	應用外語系	20	---
設計與資訊學院	多媒體與遊戲設計系	21	53
	資訊科技系	20	47
	資訊科技系(加修電競課程)	20	40
	機械與電腦輔助工程系	17	85
	生活創意設計系	17	---
	合計	301	620

★備註：1.凡取得高中、高職畢業或具同等學力資格者，皆可報名！
2.進修部各系名額另有2%為退伍軍人、原住民等特種生外加名額。

註冊費 收費標準

- 日間部享行政院學雜費減免政策：學生每學期學費單直接扣減1.75萬元。
- 進修部同樣享行政院減免學雜費補助，進修部學生每學期學費單直接扣減50%，如以每學期修課16學分，計算如下：

進修部收費類別	進修部系別	進修部每學期原學雜費	進修部減免後學雜費
商管類	財金系、企管系、行流系、財法系	22,629	12,157
工業類	資科系、多媒系、機械系、餐管系	24,245	12,965
其他類	觀光系、旅展系	23,445	12,565

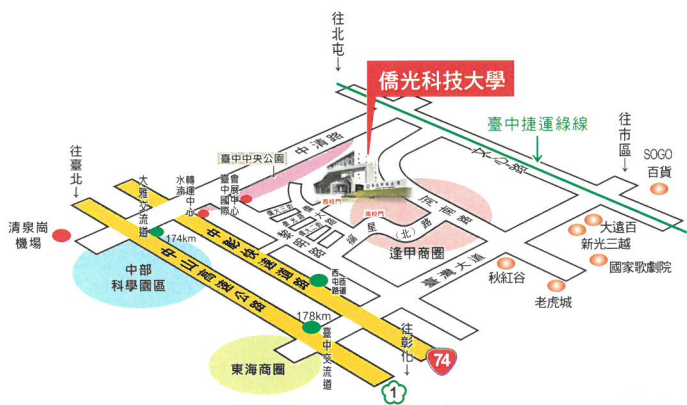
(上述金額係以本校114學年度收費標準估列，僅供參考。實際收費仍依115學年度訂定之標準為準。)



僑光科技大學 單獨招生

日間部、進修部

僑光好口碑	師資團隊強
課程超務實	設備最先進
鄰中央公園	近逢甲商圈
生活機能佳	交通極便捷
學費最便宜	就業機會多



招生諮詢專線 (04)2701-6855 轉 1208

更多招生資訊請上網查詢

<https://admission.ocu.edu.tw>

拜訪僑光

招生訊息

即時諮詢



僑光科大首頁



日間部獨招資訊



日間部



進修部獨招資訊



進修部



LINE

ID: admission.ocu



僑光辦學特色

- 👍 打造5G專網智慧校園，2024年取得全台大專校院唯一5G專網執照，讓學生能實際結合AI與物聯網資訊技術，透過元宇宙數位課程進行精密機械加工實務操作，深化教育與科技的整合應用，成為全國AI+5G專網場域示範基地。
- 👍 全國首創「AI數位行銷中心」，聚焦發展AI商業應用、無人機應用、大數據分析、直播與智慧行銷、跨境電商等關鍵專業能力，並結合VR/AR虛實整合技術，讓教學內容更具互動性與學習趣味。
- 👍 架構「教學、實習、就業」完整產學鏈結系統，透過就業導向的客製化課程模組與校外實習機制，有效縮短學用落差。僑光首開全國大專校院先河，每年辦理「實習就業博覽會」，深獲企業界與學生一致肯定。

絕佳地理位置

- 👍 本校位於臺中市最繁榮區域，鄰近逢甲夜市、新光大遠百商圈、中央公園、綠美園、國際會展中心、朝馬轉運站和水湳轉運中心，生活機能佳。
- 👍 比鄰國道1號高速公路與台74線快速道路，有19條市區公車路線行經本校。高鐵臺中站、臺中捷運站均有公車接駁直達本校，通勤便捷交通暢達。
- 👍 近水湳經貿園區、臺中產業園區、中部科學園區與潭子科技產業園區，位處中部科技走廊樞紐，實習與就業機會多。

優渥獎助學金

- 👍 落實教育部學雜費減免政策及校內住宿補貼計畫：學生每學期學費單直接扣減至少1.75萬元；學校宿舍每學期直接扣減5,000元。
- 👍 安心助學金：為使同學安心就學，每年投入約8,000萬元，提供新生、學業優良、英語績優、清寒學生等獎、補助。
- 👍 英語獎學金：為鼓勵同學掌握英語溝通能力，提升就業薪資與競爭力，本校每年提供英語獎學金約40萬元。
- 👍 學習獎勵金：鼓勵同學結合課程與實作，提供同學參與學校、教師公民營計畫等工讀機會。



▲ 陳伯濤董事長頒發英文成績優良獎學金



▲ 台北IIC國際創新發明競賽，僑光科大勇奪6金、4銀、5銅殊榮 展現卓越實力



▲ 圖書館首創生成式AI圖書諮詢系統，並成立AI圖書專區



▲ 113學年度大專校院籃球運動聯賽榮獲一般男生組全國總決賽第二名



▲ 僑光科大2025第6屆產學合作績優實習機構頒獎典禮



▲ 行流系AI 數位行銷中心進行 AI Agent 教學實作，培養學生智慧行銷與數位應用能力



▲ 觀光系體驗教育課程



▲ 資科系師生參加數發部AI應用門智賽榮獲金獎與獎金100萬元



▲ 餐管系師生榮獲全國技能競賽麵包製作第四名



商管院入學管道



觀餐院入學管道



設資院入學管道

115學年度四技各入學管道招生類別一覽表

學院	招生系組	招生群類	日間部										進修部				
			特殊選才		申請 入學	繁星 計畫	技優 甄審	甄選入學			登記 分發	身心障礙		單獨 招生	運動 績優	產學 合作	單獨 招生
			技實組	(資安)				青儲組	一般組	(資安)		甄試	獨招				
商學 與 管理 學院	財務金融系	機械群							●		●						
		資電類									●						
		商管群				●(商管)	●(商業)		●		●	●		●			●
		餐旅群									●						
	企業管理系	機械群									●						
		商管群				●(商管)					●		●	●	●		●
		餐旅群									●						
	國際貿易系	商管群				●(商管)	●(商業)				●						
		英語類									●		●	●			
		日語類									●						
	行銷與流通 管理系	設計群															
		商管群				●(商管)	●(商業)				●						
		農業群									●			●	●		●
		餐旅群															
		資管類															
	財經法律系	商管群				●(商管)					●						
生活應用類				●						●						●	
英語類																	
餐旅群										●							
觀光與休閒 事業管理系	商管群									●							
	農業群									●							
	餐旅群				●(餐旅)					●		●	●		●	●	
	食品群						●(食品)			●							
	生活應用類	●										●	●			●	
	餐旅群				●(餐旅)	●(餐旅)				●							
旅館與會展 管理系	商管群						●(商業)			●					●	●	
	農業群									●							
	餐旅群				●(餐旅)	●(餐旅)				●							
應用外語系	設計群						●(商設)										
	商管群						●(商業)			●							
	英語類				●(外語)					●			●				
	日語類									●							
	餐旅群									●							
	資管類						●(資管)										
資訊科技系	機械群									●							
	動力機械群									●							
	電機類	●	●	●	●(電機電子)	●(電子)				●		●	●			●	
	資電類									●							
	商管群						●(商業)			●							
	資管類						●(資管)			●							
	多媒體與 遊戲設計系	電機類									●						
		資電類			●			●(電子)			●		●	●			●
		設計群						●(商設)			●						
		商管群				●(商管)	●(商業)				●		●	●			
生活創意 設計系	設計群				●(設計)	●(商設)				●							
	商管群						●(商業)			●			●	●			
	餐旅群									●							
機械與電腦 輔助工程系	機械群				●(機械)	●(機械)				●							
	動力機械群			●						●						●	
	電機類									●							
	設計群									●							

1. 各入學管道報考資格、成績採計方式、特種生外加名額及入學相關規定，請詳閱各招生簡章。

2. 本校四技二、三年級日間部及進修部於每年6月及12月辦理轉學考試，歡迎踴躍報名。

3. 日間部身心障礙獨立招生日程由教育部統一擬定，大約在每年4月初會公告簡章。





行銷與流通管理系

Department of Marketing & Supply Chain Management

培養新世代 行銷×零售×AI跨域人才

快報名

AI 科技力 X 行銷力 行銷系不只教會你專業 更懂你的心



學生學習成果與成就

證照	<ul style="list-style-type: none"> ●iPAS「AI應用規劃師」 ●iPAS淨零碳規劃管理 ●物流管理證照 ●HACCP食品安全與冷鏈管理師 ●TIMS行銷專業能力認證 ●民航局無人機操作證 ●Google專業證照
實習	校外實習、海外實習、創業實習
就業	<ul style="list-style-type: none"> ★零售批發 ★電子商務 ★廣告行銷 ★AI應用服務 ★餐飲服務 ★銀行保險 ★觀光休閒 ★農場與寵物經營 ★電信服務 ★物流運輸 ★其他
校友	<ul style="list-style-type: none"> ●創業-HYC SNEAKERS、鏗力可可連鎖店等 ●就業-獲25屆全國商店傑出店長 ●升學-錄取雲科大、中科大等國立研究所

想要成為國際品牌的行銷高手？運用 AI 與數位工具打造爆紅企劃？
證照、產學合作、競賽、專題實作與實習 一條龍式學習
累積專業能力，提升就業力

全國唯一新零售商業應用『AI數位行銷中心』



AI 人工智慧改變行銷想像 空拍 上帝視角看不一樣世界 實習 與業界專家完成真實挑戰

僑光科技大學行銷與流通管理系：學AI、懂行銷，打造你的職場競爭力！

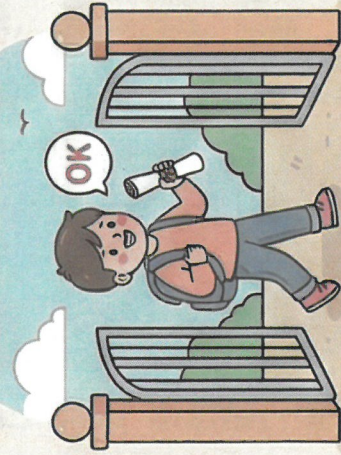
AI x 行銷雙專長

AI x 行銷雙專長，就業出路更寬廣，打造職場競爭力

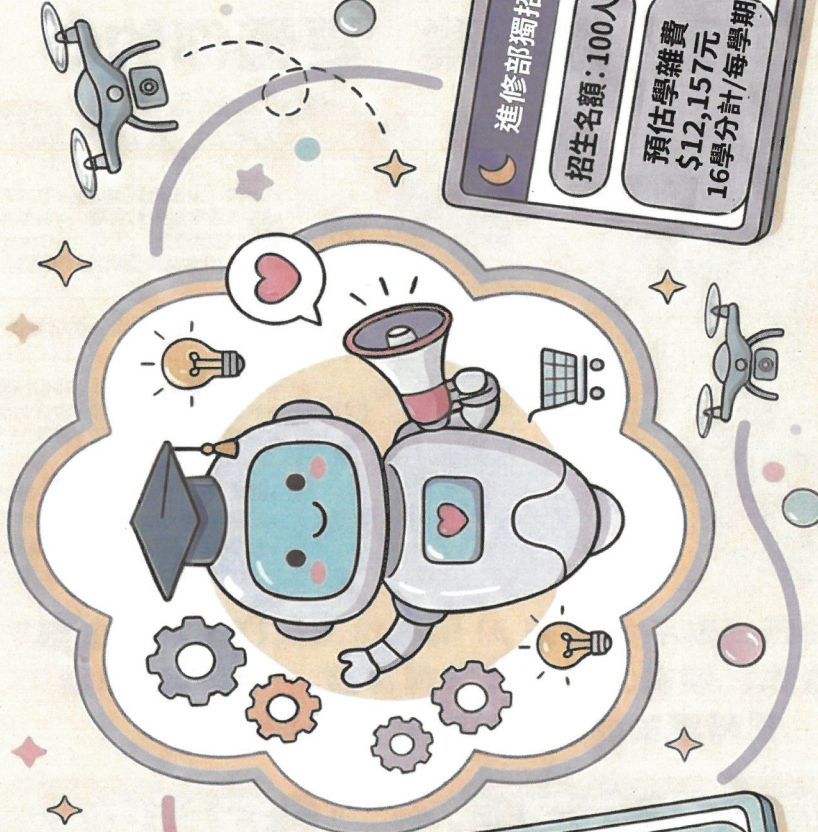


「學AI、懂行銷，畢業即具備行銷企劃、通路管理、數位行銷基礎能力。」

免筆試面試，輕鬆入學



- (一) 公立或已立案之私立高級中等學校畢業者(高中生、綜合高中生或高職生)。
- (二) 其他符合報考四技二專同等學力資格者。



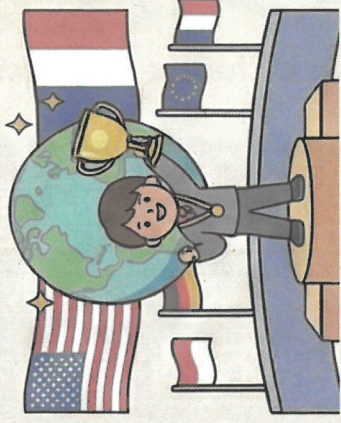
頂尖智慧教學設施

給努力生活的你，一張改變未來的入場券。



學歷升級，就從現在開始

實戰導向與國際接軌



現在就報名，為自己的未來多一個選擇！

進修部獨招

招生名額：100人

預估學雜費
\$12,157元
16學分計/每學期

學雜費超優減免補助



- (一) 日間部：享行政院減免學雜費補助
- (二) 進修部：享行政院減免學雜費補助，比國立大學還便宜！

115學年單獨招生熱烈報名

進修部：2/25-8/7

日間部：8/6-8/12

名額有限，即刻起開始輔導入學
歡迎加入僑光行流系

日間部獨招

招生名額：45人

預估學雜費
\$27,500元
每學期



行流系官網



行流系YT頻道



諮詢專線：

04-27016855#2192

